

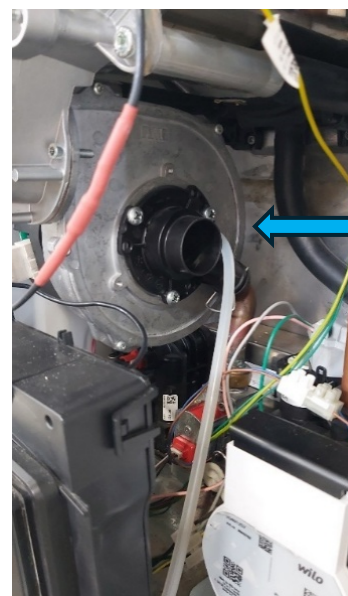
Процедура проверки падения давления воздуха в первичном теплообменнике котлов BLUEHELIX SIGMA и BLUEHELIX HITECH RRT

Для проведения измерения вам понадобится дифференциальный манометр с диапазоном 0 – 1000Па.

- 1) Отключите электропитание котла.
- 2) Откройте переднюю крышку кожуха котла, чтобы получить доступ к зоне вентилятора.
- 3) Подсоедините манометр к штуцеру замера разрежения на вентиляторе.
- 4) Все испытания должны проводиться при снятой передней крышке кожуха котла.
- 5) Убедитесь, что давление, измеренное при отключенном котле, менее 5 Па.
- 6) Подключите котел к электросети.
- 7) Включите котел и установите его на максимальную мощность.

ПРИМЕЧАНИЕ:

- Максимальная мощность котла достигается в режимах ГВС, Тест и Отопление. Последний режим не рекомендуется, но и не запрещён, поскольку котлу требуется время для достижения максимальной мощности, а также может потребоваться перенастройка параметра максимальной мощности отопления.
 - Проверьте правильность конфигурации режима «ГВС» или «Отопление». Убедитесь, что котел работает на максимальной мощности и что в настройках нет ограничений (например, максимальная мощность в режиме горячего водоснабжения или отопления не установлена на значение, отличное от 100%). Для запуска теста установите значения на 100%, а после окончания проверки верните их к ранее заданному значению.
- 8) Считайте значение разрежения на манометре. В таблице ниже представлены оптимальные диапазоны и предельное минимальное значения разрежения для каждой модели котла.



Возможны 3 варианта:

а) Измеренное значение находится в пределах нормы (зелёный цвет), следовательно, теплообменник чист и в нем наблюдается достаточный перепад давления воздуха.

Никаких действий не требуется.

б) Измеренное значение ниже нормы (зелёный цвет), но выше предельного значения (красный цвет), это означает, что теплообменник частично засорён, но способен вырабатывать номинальную мощность котла.

с) Измеренное значение ниже предельного значения (красные цифры), что указывает на возможное значительное засорение теплообменника.

В случаях б) и с) **необходимо проверить и очистить теплообменник.**

После очистки необходимо повторно провести измерение и убедиться в том, что измеряемое разрежение соответствует варианту а).

Модель КОТЛА	разрежение (Па)	
	минимум	норма
BLUEHELIX SIGMA 24	270	320-420
BLUEHELIX SIGMA 28	290	350 - 500
BLUEHELIX SIGMA 34	200	240-330
BLUEHELIX HITECH RRT 24	150	200-250
BLUEHELIX HITECH RRT 28	230	300-375
BLUEHELIX HITECH RRT 34	350	450-580
BLUEHELIX HITECH RRT 45 H	160	210-270